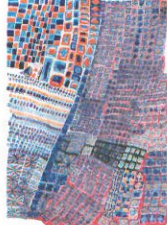




川上建次
《KAZMAX》
2006年
撮影：怡土鉄夫



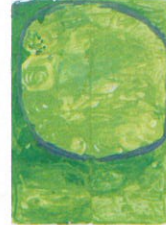
伊藤輝政
《三番星・桶川玉三郎丸》
2009年



阿部恵子
《タイトルなし》
撮影：西川幸治



しろ
《タイトルなし》
撮影：大谷一郎



刈谷智恵
《タイトルなし》



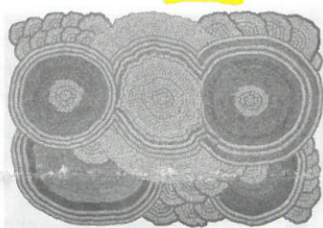
前田諒太郎
《無題一空一》
2014年
写真提供：公益財団法人こうべ市民福祉振興協会

文化庁 平成27年度戦略的芸術文化創造推進事業

すごいぞい、これは！



喜舎場盛也
《無題（漢字シリーズ）》
2000年以前



西脇直毅
《素晴らしき人生》
2013年
撮影：豊浦英明
courtesy: ギャラリー宮脇



田湯加那子
《シンガー／'90-'00》
2010年以降
撮影：前澤良彰



藤岡祐機
《無題》（参考画像）
2006年頃
撮影：大西暢夫
Photo courtesy：
ボードレス・アートミュージアム NO-MA



本田雅啓
《男性一世》
2014年 博多阪急蔵
写真提供：JOY倶楽部
アート部門 アトリエブラヴォ



杉浦篤
《タイトルなし》

Amazing!

近年、障害のある作家が制作した作品が日本でのみならず、世界でも大きな注目を集めています。ハンディキャップがあり、また専門の美術教育を受けていないにもかかわらず、「創りたいものを創りたいように創る」作家たちから、何物にも代えがたい魅力を放つ作品が現在どんどん生まれてきています。それらの作品は、思いもよらない視点のとりかたや素材の選択、繰り返し描かれるモチーフへの強いこだわり、奔放な想像力で見ると驚かせます。障害があるということは、アートに関して言うならば傑出した才能に恵まれているということでもあるのです。

この展覧会は、「文化庁 平成27年度戦略的芸術文化創造推進事業」として文化庁と、埼玉県立近代美術館に事務局を置く「心揺さぶるアート事業実行委員会」が実施するものです。平成26年度に実施した「障害者の優れたアート作品」についての調査をもとに、全国の美術館学芸員や美術の専門家が「すごい」と推薦する12名のアーティストたちの作品が一堂に会します。

◎ ハーモニー・プロデュース 幻聴・妄想かるた大会！

ユーモアとペースがあふれる幻聴と妄想の世界。話題のかるたを体験しよう！

9月26日（土）午前の部（11:00～12:15）：かるた大会

午後の部（14:00～16:00）：かるた大会+かるたづくりワークショップ

場所：2F 講堂／定員：30名（当日先着順）各回とも30分前に開場／参加費：無料

運営：就労継続支援B型事業所ハーモニー

◎ 本田雅啓 ライブ・ペインティング in MOMAS！

平面から立体作品に至るまで、かたちと色彩の絶妙な調和が魅力の作家・本田雅啓（アトリエブラヴォ）による作品の公開制作です。2日間で100号のキャンバスを仕上げます。

10月3日（土）・4日（日） 各日10:00～13:00

場所：2F エレベーター前／自由観覧

運営：JOY倶楽部アート部門 アトリエブラヴォ

◎ 学芸員によるギャラリー・トーク！

本展担当学芸員が展覧会の見どころをご紹介します。

9月27日（日）／10月24日（土） 各日15:00～16:00

場所：2F 展示室内／企画展観覧料が必要です。

MOMAS コレクション（1F 展示室）

第2期 10/4（日）▶「近代の絵画と彫刻－かたちをうつす」【特集：小島喜八郎】

「さいきんのたまもの」「高田誠の世界－旅のスケッチを中心に」

第3期 10/10（土）～1/17（日）▶「絵画の景色－近代から現代へ」「辰野登恵子－

まだ見ぬかたちを」「現代の写真－こころをうつす」

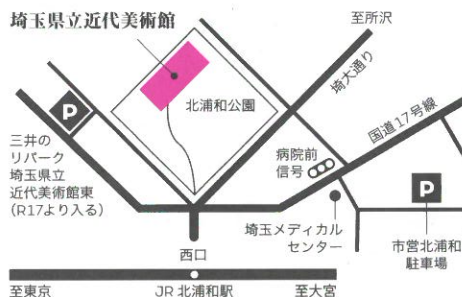
MOMAS コレクション観覧料：一般200円（120円）、大高生100円（60円）

（ ）内は20名以上の団体料金。中学生以下と障害者手帳をご提示の方（付き添い

1名を含む）はいずれも無料です。

次回の企画展

《旅》と芸術－発見・驚異・夢想 11月14日（土）～1月31日（日）



埼玉県立近代美術館

The Museum of Modern Art, Saitama

【交通案内】JR京浜東北線北浦和駅西口より徒歩3分（北浦和公園内）。JR東京駅、新宿駅から北浦和駅までそれぞれ約35分。当館に専用駐車場はありませんが、提携駐車場「三井のリパーク 埼玉県立近代美術館東」では駐車料金の割引があります（企画展観覧で300円引き、MOMASコレクション観覧で100円引き）。団体バスは事前にご相談ください。お体の不自由な方のご来館には業務用駐車場を提供いたします。ただし台数に限りがありますので予めご了承ください。

〒330-0061 さいたま市浦和区常盤 9-30-1

Tel.048-824-0111

<http://www.pref.spec.ed.jp/momas/>